



Uporaba



Z veznimi elementi tipa RLV lahko zapremo vsak posamezen ogrevalni element in enostavno opravimo vzdrževalna dela ali popravila ne da bi pri tem vplivali na delovanje ostalih elementov ogrevalnega sistema.

Vezni element povratnega voda tipa RLV obstaja v kotni in ravni izvedbi, s ponikljanim ali neponikljanim ohišjem.

Zmogljivost:

RLV 10: $k_{vs} = 1,8 \text{ m}^3/\text{h}$
 RLV 15: $k_{vs} = 2,5 \text{ m}^3/\text{h}$
 RLV 20: $k_{vs} = 3,0 \text{ m}^3/\text{h}$

Ob dobavi so zaporni elementi povsem odprti.

Dimenzije ustrezajo standardu DIN 3842-1.

Dodatno se lahko elementi RLV opremijo s praznilno pipo, ki se uporablja za praznjenje

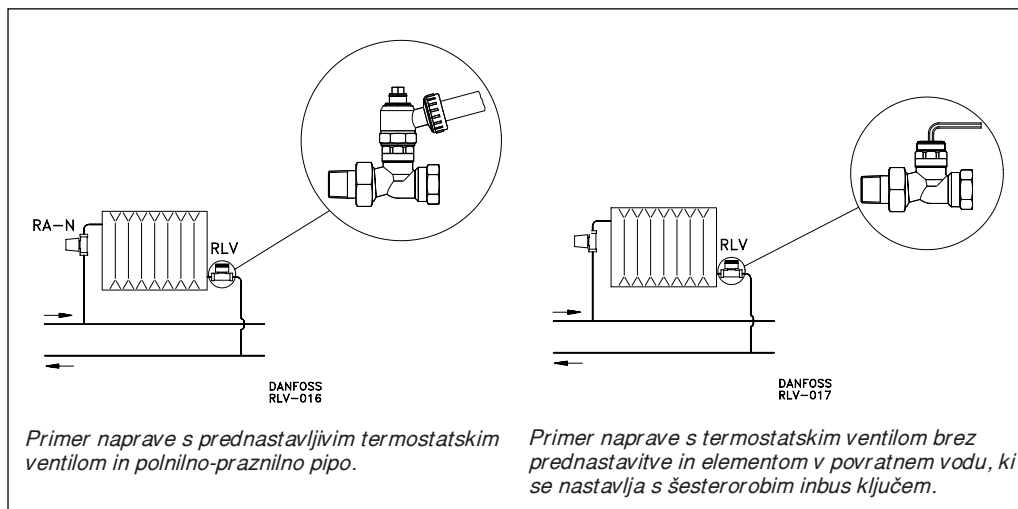
oz. polnjenje grelnih teles. Pri praznjenju je potrebno najprej odviti pokrov zapornega elementa in zapreti ventil.

Po tem, ko se na zaporni element privije praznilna pipa, se lahko grelni element izprazni z vrtenjem štirirobega vijaka na pipi v levo.

Priloženi cevni priključek je prosto vrtljiv. Praznilna pipa ni ponikljana.

Rjavenju in tvorbi vodnega kamna se izognete tako, da pri sestavi ogrevalne vode upoštevate smernice VDI-ja 2035 „Protikorozijska zaščita vodnih ogrevalnih naprav“.

Primeri uporabe



Primer naprave s prednastavljivim termostatskim ventilom in polnilno-praznilno pipo.


Primer naprave s termostatskim ventilom brez prednastavitve in elementom v povratnem vodu, ki se nastavlja s šesterorobim inbus ključem.

Tehnični podatki in podatki za naročilo

Tip	Nar. št.	Priključek ISO 7-1		Vrednost k_v (m ³ /h) glede na število obratov nastavitvenega vijaka										Maks. obratov. tlak	Preizkusni tlak	Maks. temp. dovoda			
		Sis.	Rad.	0,25	0,5	0,75	1	1,5	2	2,5	3	3,5	4				4	kvs	
RLV 10 Kotni	003L0141	3/8	3/8	0,1	0,25	0,4	0,55	0,7	0,9	1,2	1,4	1,5	1,8	1,8	10 (bar)	16 (bar)	120 (°C)		
RLV 10 Ravni	003L0142																		
RLV 15 Kotni	003L0143	1/2	1/2	0,1	0,25	0,4	0,55	0,8	1,0	1,2	1,4	1,8	2	2,5					
RLV 15 Ravni	003L0144																		
RLV 20 Kotni	003L0145	3/4	3/4	0,2	0,4	0,6	0,9	1,2	1,5	1,75	2,0	2,25	2,5	3,0					
RLV 20 Ravni	003L0146																		

RLV je izdelan tako, da se lahko nanj priključijo cevi iz bakra, mehkega jekla ali plastične mase. Za priključitev se uporabljajo Danfossovi prvoinjni priključki.

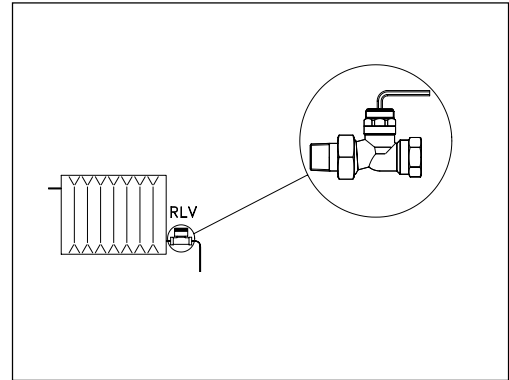
Dodatna oprema in rezervni deli

Izdelek	Nar. št. Danfoss
Polnilno-praznilna pipa s cevnim priključkom dimenzije 3/4"	003L0152
 Ročni zaporni gumb Pri prazenju ogrevalnega telesa je potrebno iz varnostnih razlogov začasno zamenjati tipalni element z ročnim zapornim gumbom.	013G3300

Nastavljanje in regulacija

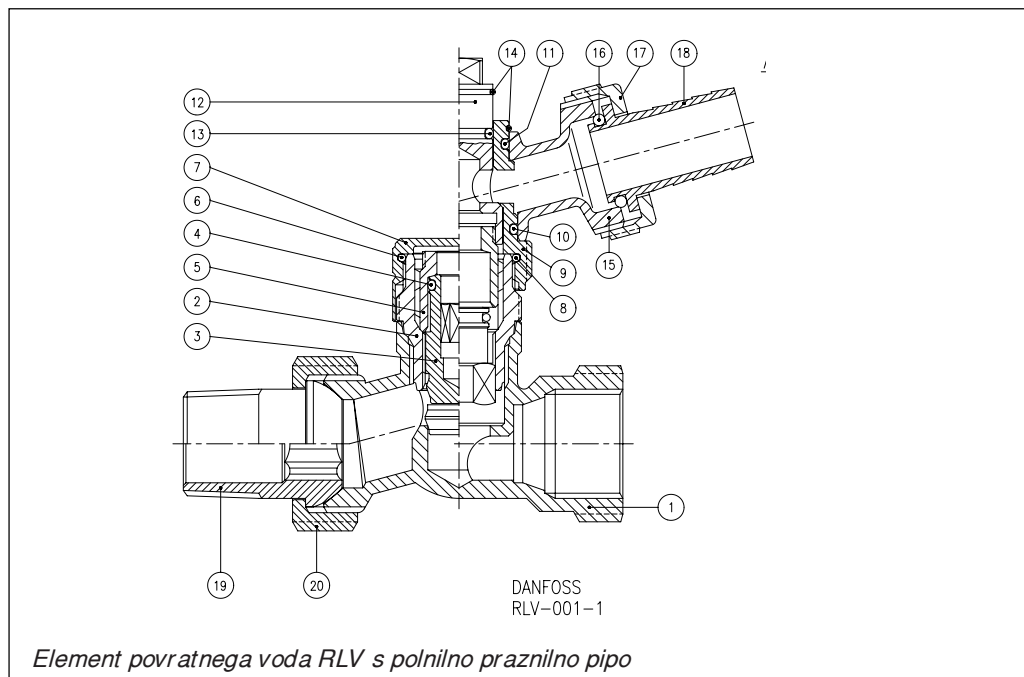
RLV omogoča regulacijo. Nastavitev poteka v dveh korakih:

- A Pred pričetkom je potrebno zaporni element na povratnem vodu povsem zapreti s šesterorobnim inbus ključem.
- B Nastavitev željenega pretoka se opravi s postopnim odpiranjem zapornega elementa na povratnem vodu (s šesterorobnim inbus ključem). Pri določanju števila obratov vijaka za nek določen pretok, si lahko pomagata z diagrami. Pri dobavi je zaporni element povsem odprt.



Konstrukcija

1. Ohišje ventila
2. Vodilo krožnika ventila
3. Zaporni krožnik
4. Tesnilni obroč
5. Vodilna puša
6. Tesnilni obroč
7. Zaščitni pokrov
8. Tesnilni obroč
9. Prekrivna matica praznilne pipe
10. Tesnilni obroč
11. Tesnilni obroč
12. Ventil praznilne pipe
13. Tesnilni obroč
14. Varnostna podložka
15. Vrtljivi praznilni priključek
16. Tesnilni obroč
17. Prekrivna matica za cevni priključek
18. Cevni priključek
19. Spojnik
20. Prekrivna matica

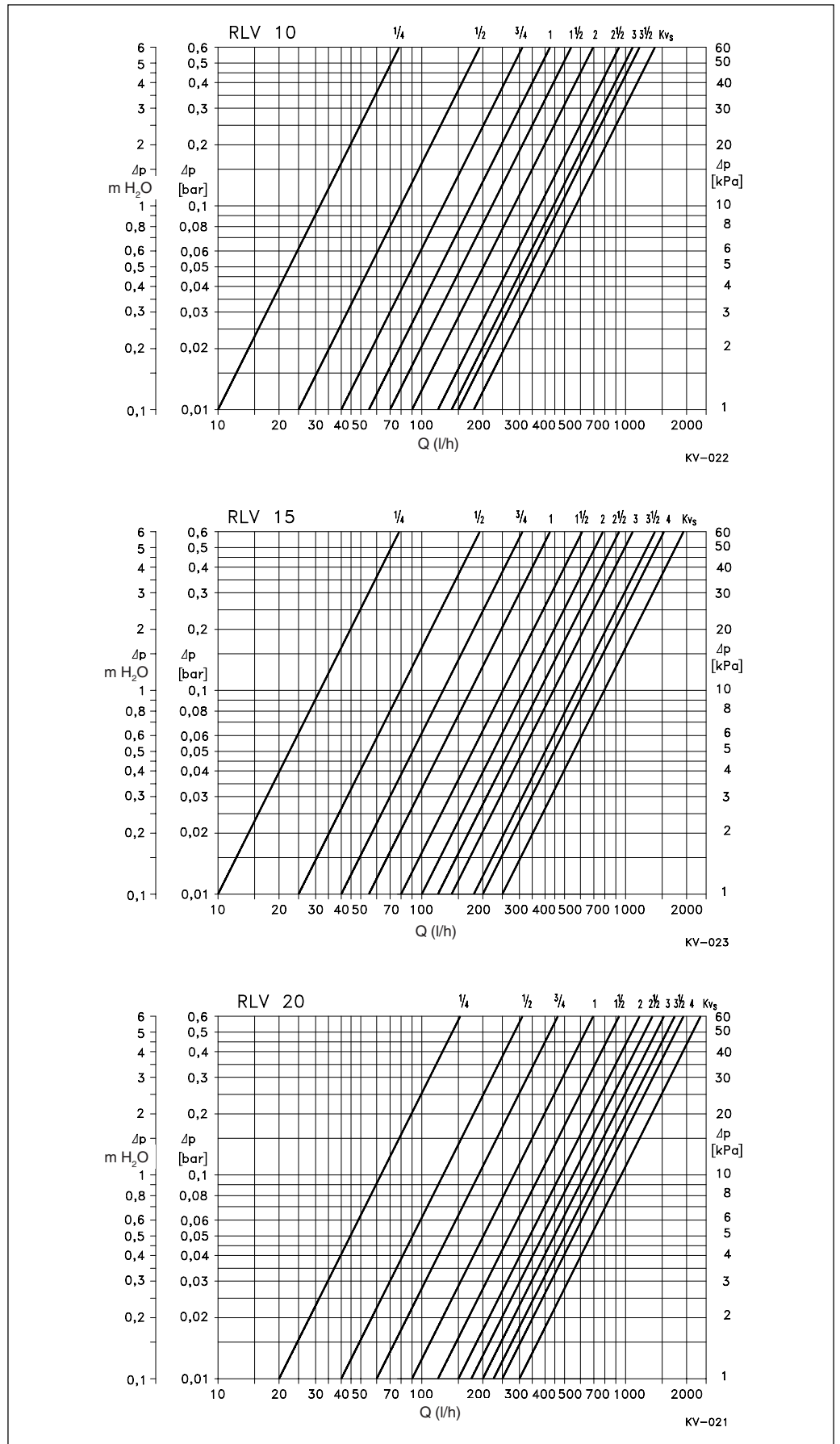


Element povratnega voda in polnilno oz. praznilno pipo je potrebno naročiti ločeno.

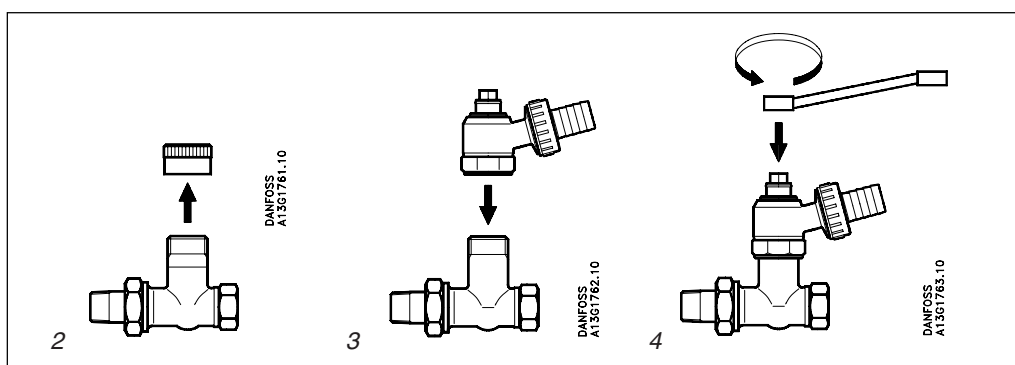
Materiali iz katerih so izdelani deli, ki so v stiku z vodo:

Ohišje ventila in drugi kovinski deli	Ms 58
Tesnilni obroč	NBR

Zmogljivost



Montaža



RLV

RLV je načrtovan za vgradnjo v povratni vod ogrevalnega elementa. Ogrevano telo se lažje izprazni, če se zaporni element vgradi tako, da je zaščitni pokrov obrnjen naprej.

Polnilno-praznilna pipa

Pri montaži in upravljanju praznilne pipe je priporočljiva uporaba naslednjega postopka:

1. Zaprite termostatski ventil. Iz varnostnih razlogov je priporočljivo, da zamenjate tipalo z ročnim zapornim gumbom (nar. št. Danfoss 013G3300).
2. Odvijte zaščitni pokrov in zaprite ventil
3. Privijte praznilno pipo in obrnite v željeno smer vrtljivi cevni nastavek.
4. Praznilno pipo odprete oziroma zaprete tako, da obrnete štirirobni vijak (SW 9).

Dimenzije

